

## « Le bien-être de chaque enfant est la priorité absolue dans notre métier. »

*Vision Childcare Service Suisse*

Nous soutenons le développement de l'enfant, grâce aux axes pédagogiques appliqués dans nos crèches Kids & Co.

- Ils se basent sur une expérience fondée.
- Ils sont étayés scientifiquement.
- Ils répondent à des exigences de qualité élevées.
- Ils sont appliqués par des professionnels.

Nous avons plus de 15 ans d'expérience pratique dans l'éducation de la petite enfance.

Le concept pédagogique complet est disponible auprès de votre crèche Kids & Co ou auprès des agences Childcare Service régionales.

## Éducation de la petite enfance

L'éducation de la petite enfance chez Kids & Co se base toujours sur les étapes du développement de l'enfant en bas âge selon la description ci-dessous.

L'éducation de la petite enfance ne comprend pas l'enseignement anticipé des bases scolaires. Kids & Co aménage l'environnement de façon à ce que l'enfant en bas âge puisse faire un grand nombre d'expériences intéressantes pour lui en mettant en œuvre ses nouvelles compétences acquises, telles que langage, mouvement, attachement, etc. Ceci garantit son développement de façon optimale. Voilà ce que l'on entend par « éducation de la petite enfance » chez Kids & Co.

De bonnes structures relationnelles constituent la base de l'éducation de la petite enfance. C'est le seul moyen pour un enfant en bas âge d'accepter les propositions de développement.

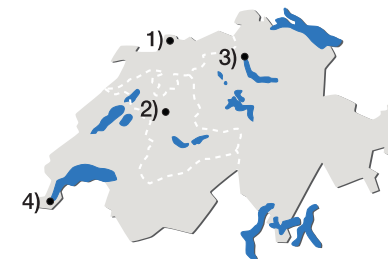
Kids & Co souligne l'importance de l'attachement et met l'accent sur le temps d'adaptation individuel et sur l'environnement de la crèche, qui doivent apporter réconfort et sentiment de sécurité à l'enfant.

## Childcare Service dans toute la Suisse

Conseils personnalisés au personnel des entreprises affiliées et recherches de solutions de garde dans toute la Suisse.

**Childcare Service Suisse**  
Zähringerstrasse 26, CH-8001 Zurich  
Tél. 044 254 60 50  
E-Mail: schweiz@childcare.ch

**Secteur**  
Adhésions au  
niveau national



**1) Childcare Service Bâle**  
Weisse Gasse 15, 4001 Bâle  
Tél. 061 261 45 61  
basel@childcare.ch

**Secteur**  
Région de Bâle  
Cantons voisins

**2) Childcare Service Berne**  
Marktgasse 28, 3000 Berne 7  
Tél. 031 311 74 09  
bern@childcare.ch

**Secteur**  
Région de Berne  
Cantons voisins

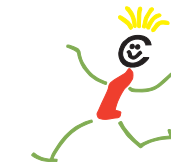
**3) Childcare Service Zurich**  
Zähringerstrasse 26, 8001 Zurich  
Tél. 044 254 60 50  
zuerich@childcare.ch

**Secteur**  
Région de Zurich  
Cantons voisins

**4) Childcare Service Suisse Romande**  
2, Rond-Point de Plainpalais  
1205 Genève  
Tél. 022 321 02 78  
geneve@childcare.ch

**Secteur**  
Région de Genève  
Partie de la Suisse romande  
Valais

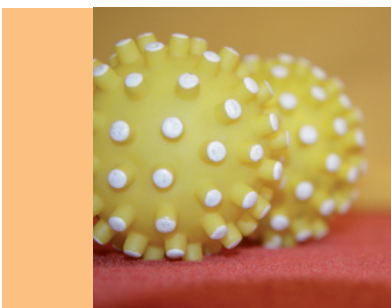
Information, adresses et liens sous : [www.childcare.ch](http://www.childcare.ch)



Childcare Service Suisse

Concept pédagogique appliqué dans  
les crèches Kids & Co

## Attachement



■ **Les personnes de référence constituent une base sûre pour les enfants; elles leur font découvrir le monde.** L'établissement d'une base de confiance solide passe par l'adaptation individuelle de chaque enfant à Kids & Co.

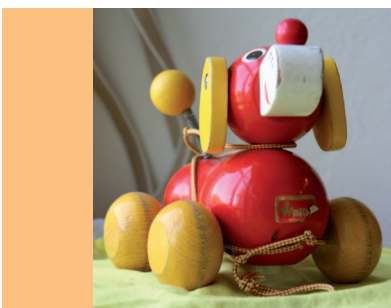
■ **Les relations stables se nouent à travers la découverte progressive de l'autre.**

Kids & Co permet de nouer des relations stables au sein du groupe d'enfants et avec les personnes de référence, grâce à une prise en charge jour après jour.

■ **Des relations de qualité en matière d'éducation entre les parents et l'accueil extrafamilial ont une influence positive sur le bien-être de l'enfant.**

Le personnel de Kids & Co prend du temps le matin et le soir pour s'entretenir avec les parents, notamment pour les informer du déroulement de la journée et du bien-être de leur enfant. Kids & Co s'investit pour une bonne collaboration, empreinte de transparence.

## Développement du langage



■ **L'enfant a besoin de relations affectives et positives pour acquérir le langage.**

Kids & Co construit une relation solide et respectueuse avec chaque enfant: le personnel de Kids & Co possède des connaissances linguistiques fondées et maîtrise leur mise en pratique quotidienne de façon adaptée.

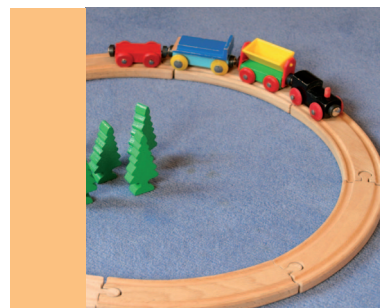
■ **L'apprentissage du langage est quotidien.**

La communication non verbale fait l'objet d'une attention particulière dans les situations quotidiennes. Kids & Co joue le rôle d'exemple, offrant ainsi les moyens de soutenir le développement linguistique des enfants.

■ **Le langage permet d'exprimer la considération**

Les mimiques et la gestuelle sont des facteurs de soutien du développement de la communication verbale. Le personnel de Kids & Co écoute les enfants et emploie des formulations linguistiques positives.

## Développement moteur



■ **Le développement moteur est essentiellement fondé sur un processus de maturation interne. Il ne sera possible d'effectuer certains mouvements que si celui-ci est suffisamment avancé.**

Kids & Co aménage des espaces adaptés aux différents âges, afin que l'enfant puisse se mouvoir et se développer selon son propre stade. Il peut faire le maximum lui-même.

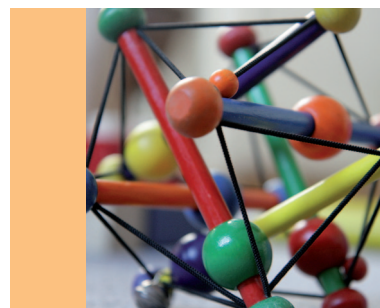
■ **L'enfant découvre le monde en saisissant des objets et en effectuant des mouvements.**

Kids & Co offre un espace en intérieur et en plein air ainsi que divers jouets, expériences sensibles et aventures en milieu naturel.

■ **Chaque modèle de mouvements se développe différemment selon les enfants.**

Le personnel de Kids & Co connaît les différents modèles de mouvements et possède les connaissances nécessaires pour encourager les enfants individuellement.

## Développement cognitif



■ **Toucher et saisir ou prendre et comprendre: l'enfant en bas âge apprend et acquiert des connaissances sur le monde lorsqu'il prend, attrape, touche ou laisse tomber des objets et qu'il comprend ce qui se passe.**

Kids & Co offre de l'espace, du temps et du matériel pour expérimenter soi-même, afin que l'enfant reconnaisse et comprenne le monde avec ses propres yeux et ses propres mains.

■ **L'enfant en bas âge est centré sur lui-même. Les histoires qu'il raconte au début ne sont souvent intelligibles qu'aux personnes averties, étant donné qu'il ne les présente pas encore de manière à ce qu'elles soient accessibles aux personnes qui ne les connaissent pas.**

Kids & Co observe le développement des enfants objectivement et sans interpréter, de façon à découvrir les multiples facettes d'un enfant et à pouvoir le chercher là où il se trouve.

## Développement du jeu



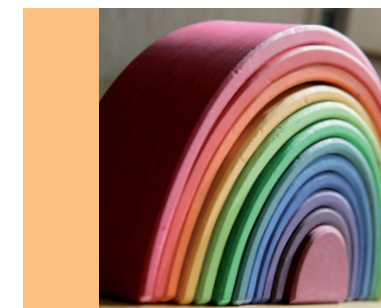
■ **La forme et le contenu du jeu sont déterminés à partir du stade de développement de l'enfant.**

Kids & Co connaît les différentes formes de jeu dans le développement personnel et adapte les jouets proposés au stade auquel se trouve chaque enfant.

■ **Le jeu permet aux enfants d'appréhender le monde qui les entoure et d'apprendre à se connaître eux-mêmes. Les enfants en bas âge sont curieux et explorent leur environnement. Ils apprennent. Ils jouent avec passion et sérieux.**

Kids & Co offre nombre de possibilités aux enfants en bas âge de choisir et de définir eux-mêmes leurs jeux. Le personnel de Kids & Co s'efforce de proposer des jeux suffisamment variés sans pour autant ensevelir les enfants sous une montagne de jouets. Outre ceux-ci, des coins douillets et autres possibilités de se retirer sont mis à disposition. Particulièrement importants pour les nourrissons, ils donnent également la possibilité aux enfants plus âgés d'arrêter de jouer pendant un certain temps.

## Développement social



■ **L'enfant comprend les normes, les valeurs et les règles de notre société grâce à la socialisation.**

Le personnel de Kids & Co se penche sur ses propres valeurs et est conscient de son rôle de modèle, par ex. en matière d'alimentation, de respect de l'environnement, etc.

■ **La vie en groupe stimule le développement des compétences sociales.**

Le personnel de Kids & Co accompagne et soutient les enfants en cas de conflit et encourage l'individualité de chacun au même titre que son intégration dans le groupe.

■ **Les enfants du même âge sont des partenaires idéaux pour l'apprentissage social.**

Grâce au contact avec les autres et à l'imitation, les enfants apprennent le partage et le respect mutuel. Ils se motivent les uns les autres à découvrir et à essayer de nouvelles choses. Grâce à Kids & Co, ils apprennent la tolérance et l'estime de l'autre à son contact.